

Teek test

Sneltest om borrelia in teken aan te tonen

Lyme-borreliose is een bacteriële, door teken overgedragen, ziekte van dieren (honden, paarden, mogelijk katten) en mensen. Veel andere zoogdieren en vogelsoorten raken ook geïnfecteerd, maar ontwikkelen geen duidelijke klinische symptomen. Deze ziekte is endemisch in gematigde streken op het noordelijk halfrond en komt sporadisch voor in Europa en Azië. Wereldwijd neemt de verbreiding van Lyme-borreliose toe als gevolg van het groeiende geografische verspreiding van de teken.

Bij honden zijn de meest voorkomende klinische symptomen artritis, koorts, verlies van eetlust, sloomheid en opgezette lymfeklieren met of zonder gezwollen, pijnlijke gewrichten. Paarden met Lyme-borreliose kunnen neurologische symptomen, uveïtis of huidlymfoom vertonen.

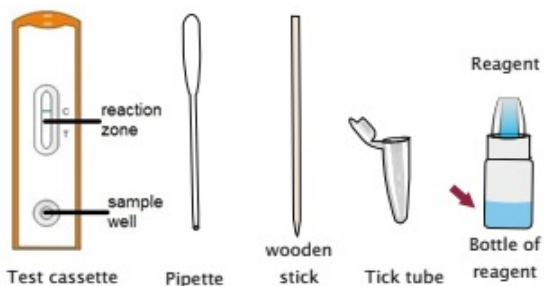
De besmette teek heeft de borrelia in de darm. De uitscheiding van ziekteverwekkers begint op zijn vroegst twee uur nadat de teek zich heeft vastgezet en bereikt zijn hoogtepunt na 72 uur. Daarom is het risico op een borrelia-infectie minimaal binnen de eerste uren na de beet.

De Teek test detecteert snel en direct verschillende borrelia (B. garinii, B. afzelii, B. burgdorferi sensu stricto en B. spielmannii) in teken.

Opslag en houdbaarheid van de testkit

De onderdelen die bij de testkit zijn geleverd, bij voorkeur in het donker bij 2-30 ° C bewaren. Onder deze omstandigheden blijven de onderdelen goed tot de uiterste gebruiksdatum. Testonderdelen niet invriezen !

Inhoud van de testkit



Let op voor gebruik :

- Alleen voor gebruik bij teken!
- Gebruik de testonderdelen niet na de uiterste gebruiksdatum.
- Uitsluitend voor eenmalig gebruik! Gebruik bij elke test een nieuwe testcassette, een nieuw pipet, een nieuw tekenbuisje en een nieuw houten stokje.
- Gebruik alleen de meegeleverde onderdelen voor de test.
- De testcassette is vochtgevoelig. Na openen van de pouch moet de testcassette binnen 1 uur worden gebruikt.
- Gebruik de testcassette niet als het pouch beschadigd is.
- Let op de juiste hoeveelheid reagens. Een onjuist aantal druppels kan tot verkeerde resultaten leiden.
- Let op de aangegeven aflees tijd.
- De teek moet grondig worden vermalen - de borrelia zit in de darm van de teek
- Probeer het monsterholte van de cassette vrij te houden van tekendeeltjes.
- Gebruik het houten stokje alleen om de teek te vermalen.

Monsterprocedure en monstermateriaal

Verwijder de teek voorzichtig van het dier met een tekenkaart, en zorg ervoor dat ook de kop wordt verwijderd. Bewaar de teek in het meegeleverde tekenbuisje. Het testen van de teek direct na verwijdering levert het beste resultaat op. Ook belangrijk is het goed vermalen van de teek. De borrelia bevindt zich in de darm van de teek. Alleen bij een grondige vermaling van de darm krijgt u een optimaal betrouwbaar resultaat.

Test procedure

Een goede testuitvoering is afhankelijk van de maat van de teek. Als een kleine tot middelgrote teek moet worden getest (<8 mm), volg dan de testprocedure „kleine en middelgrote teken “ Als de te testen teek een grote, sterk opgezwollen teek is (het lichaam van de teek vertoont een aanzienlijke toename in grootte;> 8 mm), wordt slechts één druppel van het teek-reagensmengsel getest volgens de testprocedure "Grote teken".

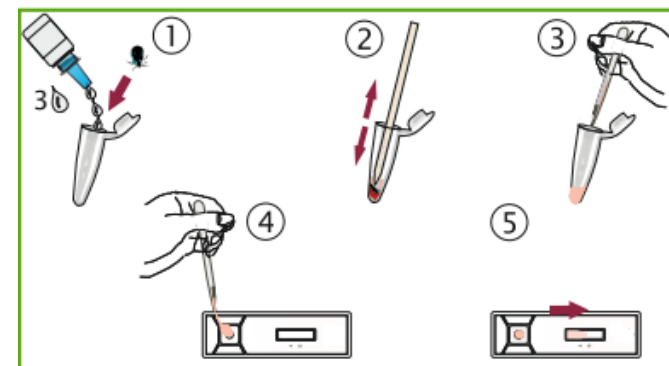
Opmerking: testcassette in pouch en reagens moeten voor het testen op kamertemperatuur (15 ° C tot 25 ° C) worden gebracht.

Plaats de testcassette horizontaal op een schoon, vlak oppervlak tijdens de testprocedure en doe dit binnen 1 uur na opening van de pouch.

Procedure voor "Kleine en middelgrote teken":

- (1) Doe de teek in het tekenbuisje en voeg 3 druppels reagens toe.
- (2) Vermaal de teek met het houten stokje totdat het reagens in het buisje verkleurd. Gebruik hiervoor het scherpe uiteinde van het houten stokje. Verwijder daarna het houten stokje.
- (3) Zuig het teek-reagensmengsel op met het pipet. Zorg ervoor dat u geen teekdeeltjes opneemt met het pipet, aangezien deze de werking van het teek-reagensmengsel in de testcassette kunnen belemmeren.
- (4) Doe 3 druppels van het teken-reagensmengsel in de monsterholte van de testcassette.
- (5) Het mengsel begint over de teststrip in de cassette te lopen.

Procedure voor kleine en middelgrote teken

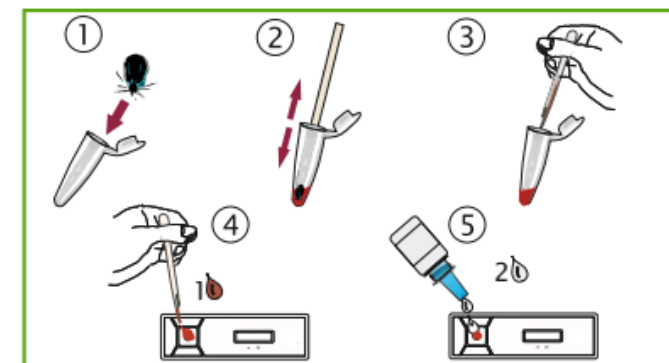


Lees het resultaat af na 10 minuten, maar niet later dan na 20 minuten

Procedure voor "Grote teken":

- (1) Doe de grote teek in het tekenbuisje.
- (2) Vermaal de teek met het scherpe uiteinde van de houten stok totdat de darm is geplet en het tekensap wordt uitgescheiden. Verwijder vervolgens het houten stokje.
- (3) Neem het tekensap op met de pipet. Zorg ervoor dat u geen teekdeeltjes opneemt met de pipet, aangezien deze de werking van het tekensap in de cassette kunnen belemmeren.
- (4) Doe 1 druppel van het tekensap in het monsterholte van de testcassette en laat dit enkele seconden intrekken.
- (5) Voeg vervolgens 2 druppels reagens toe aan de monsterholte. Het mengsel begint over de teststrip in de cassette te lopen.

Procedure voor grote teken

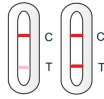


Lees het resultaat af na 10 minuten, maar niet later dan na 20 minuten

Test resultaat :

Positief

Bij een positief resultaat verschijnen er 2 rode lijnen in het testveld van de cassette. Een rode lijn bij de T-regio (T) duidt op een positief testresultaat. Het Borrelia antigeen is aanwezig (in de teek). Des te minder Borrelia antigen aanwezig, des te zwakker (minder duidelijk) de T-lijn wordt. Ook een zwakke T-lijn moet gezien worden als een positief testresultaat. De tweede rode lijn in de C-regio is de controle lijn, die aangeeft of de test correct uitgevoerd is. De C-lijn is geen referentie lijn and kan zowel duidelijker als ook minder duidelijk zijn dan de T-lijn.



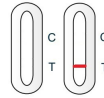
Negatief

Alleen bij de C-regio (C) verschijnt een rode lijn. In de T-regio (T) verschijnt geen rode lijn. Het Borrelia antigeen is niet aanwezig (in de teek).



Ongeldig

Het testresultaat is ongeldig wanneer er geen rode lijn in de C-regio verschijnt. Herhaal in dat geval de test met een nieuwe testcassette. Neem contact op met Hondenschool online wanneer het probleem zich blijft voordoen.



Literatuur

J. Eckert, K.T. Friedhoff, H. Zahner, P. Deplazes: „Lehrbuch Der Parasitologie für die Tiermedizin“, Enke Verlag, 2.vollst. überarb. Aufl. 2008
W. Luttmann, K. Bratke, M. Küpper, D. Myrtek: „Der Experimentator Immunologie“, Spektrum Akademischer Verlag, S.110 f., 3. Auflage 2009

Verklaring van symbolen



Tests per verpakking



Batch nummer



Fabrikant



Niet hergebruiken



Uiterste gebruiksdatum



Bewaar temperatuur



Raadpleeg de gebruiksaanwijzing

REV 1.0 NL 2021-03

Sensitiviteit and specificiteit

	Sensitiviteit	Specificiteit	PPV/NPV	TTP
Borrelia Tick-direct	92,86%	95,83%	86,67%/97,87%	95,16%

Vergelijking met Polymerase Chain Reaction (PCR)

Bij een vergelijking waarbij “positive” teken zowel door middel van PCR als ook door de Borrelia Tick-direct test werden getest, bleek dat de volgende soorten Borrelia door beide systemen werden gedetecteerd : B. burgdorferi, sensu stricto, B. afzelii en B. spielmanii

PPV: positieve voorspellende waarde

NPV: negatieve voorspellende waarde

TTP: totale testprestatie